



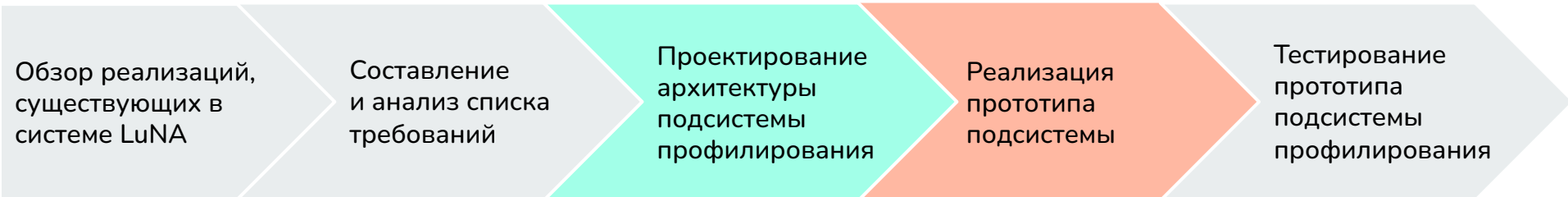
# Разработка прототипа подсистемы профилирования для системы программирования LuNA

Абрамушкина Екатерина,  
группа 19202, 4 курс ФИТ НГУ

Научный руководитель:  
Киреев Сергей Евгеньевич,  
научный сотрудник ИВМиМГ СО РАН



## В предыдущих сериях



Приняты архитектурные **решения**:

- Использовать событийно-ориентированную архитектуру.
- Использовать модульную архитектуру.
- Разделить модули на группы по их назначению.
- Предусмотреть методы для минимизации накладных расходов на работу подсистемы.

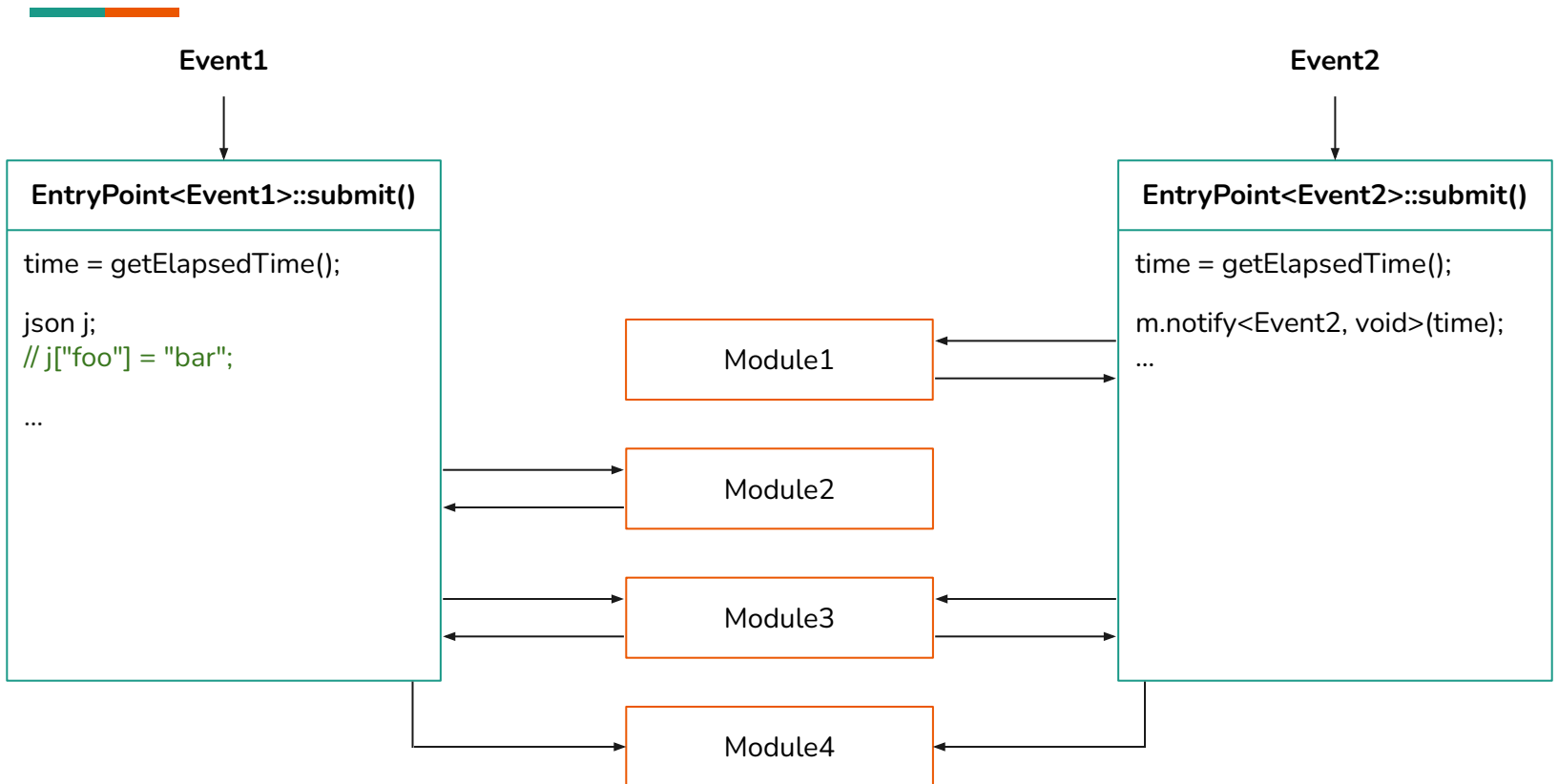


## Цель и задачи

Цель: реализовать прототип подсистемы профилирования в системе LuNA.

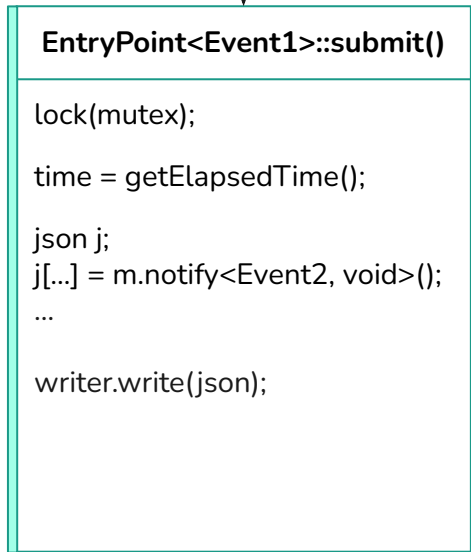
Задачи:

- Реализовать разработанную архитектуру средствами языка C++.
- Реализовать поддержку многопоточности.
- Продемонстрировать работу подсистемы на упрощенном примере.

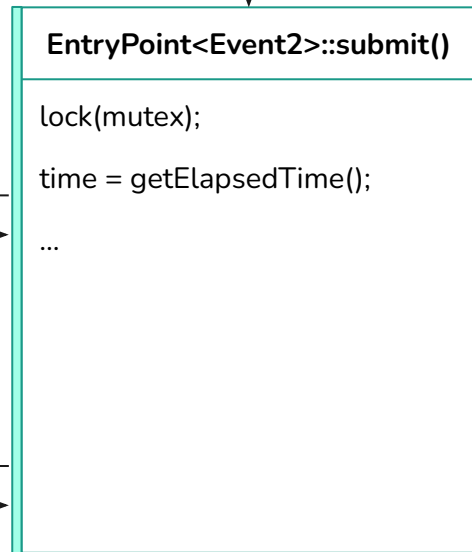




Event1



Event2





## Описание прототипа

В прототипе подсистемы была реализована следующая функциональность:

- Подсчет потребляемой памяти.
- Подсчет времени работы фрагмента вычислений.
- Вычисление временных меток событий.
- Поддержка многопоточности.



## Заключение

В течение работы на Зимней школе был реализован прототип подсистемы профилирования в системе LuNA. **Цель работы** достигнута.

Реализация прототипа основана на архитектуре, которая была разработана на этапе проектирования. Работа прототипа была протестирована на примерах. **Поставленные задачи** выполнены.



# Спасибо за внимание!

По вопросам и предложениям:

[e.abramushkina@g.nsu.ru](mailto:e.abramushkina@g.nsu.ru)

Telegram: @katyaabram

Абрамушкина Екатерина,  
группа 19202, 4 курс ФИТ НГУ