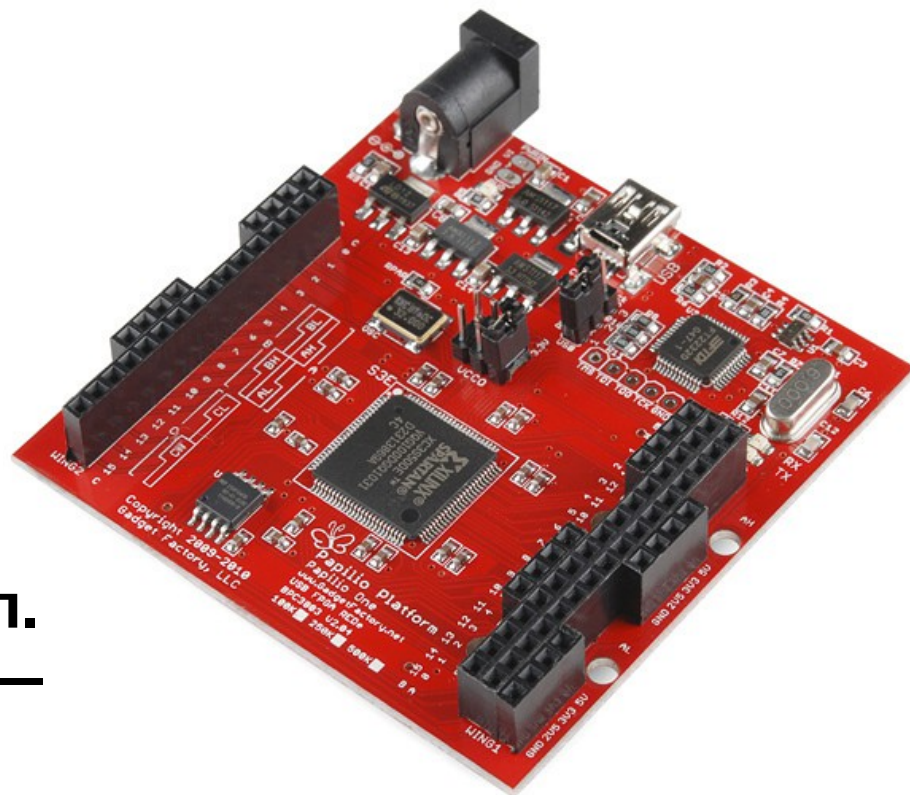
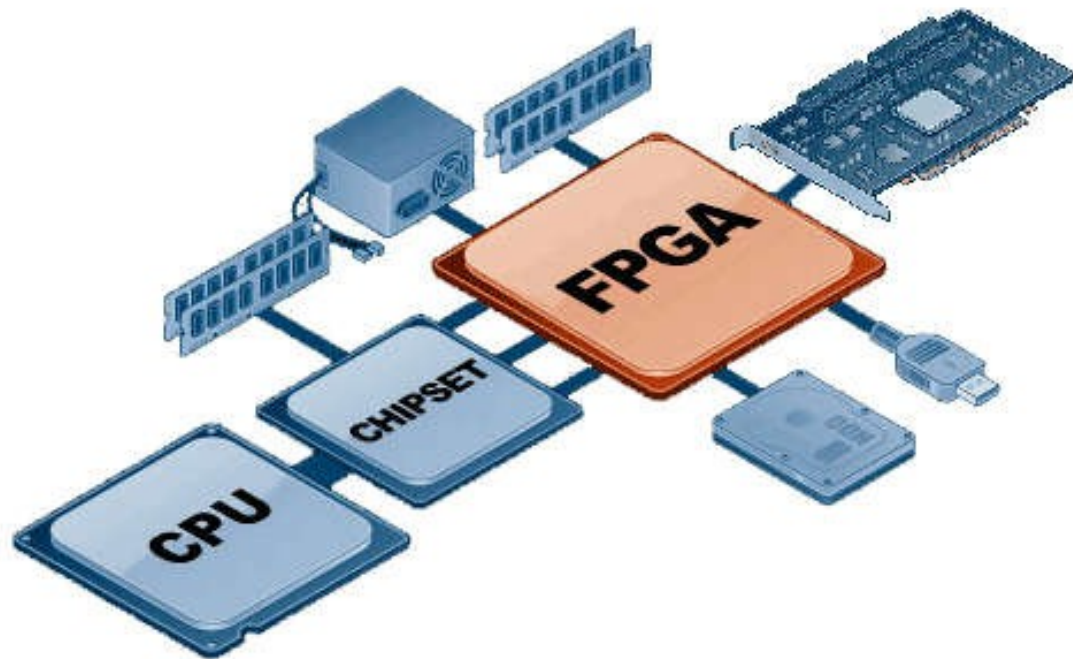


Разработка управляющего процессора для симулятора клеточных автоматов на базе технологии ПЛИС

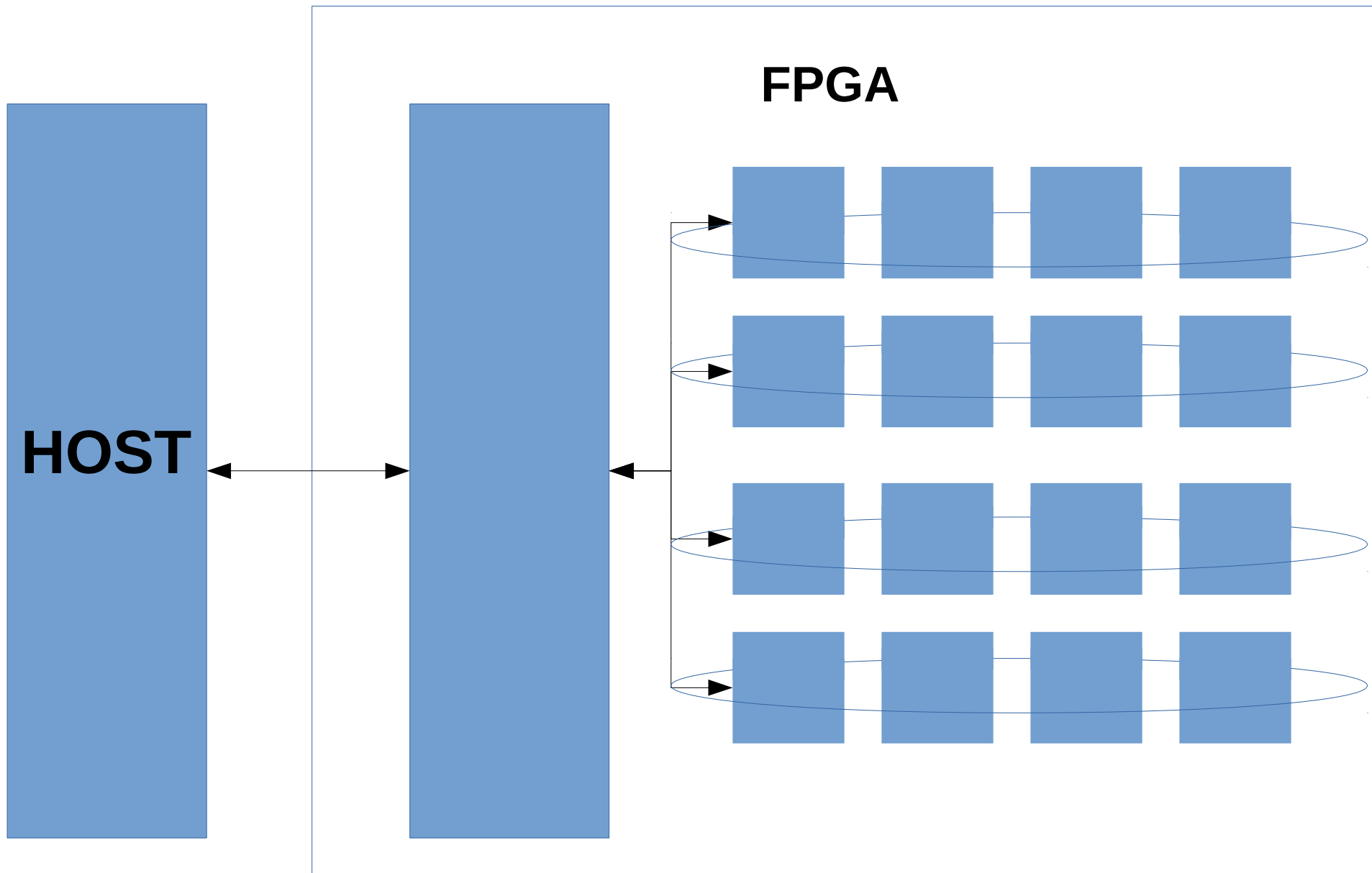
**Студент: Кузнецов М.Ю.
Руководитель: Остапкевич М.Б.**

Что такое ПЛИС



Программируемая логическая интегральная схема (ПЛИС, англ. programmable logic device, PLD) — электронный компонент, используемый для создания цифровых интегральных схем.

О проекте



Стек

Команды:

push
pop
call
return

Программа:

22push 33push 44push
pop`` pop`` pop``

Вывод:

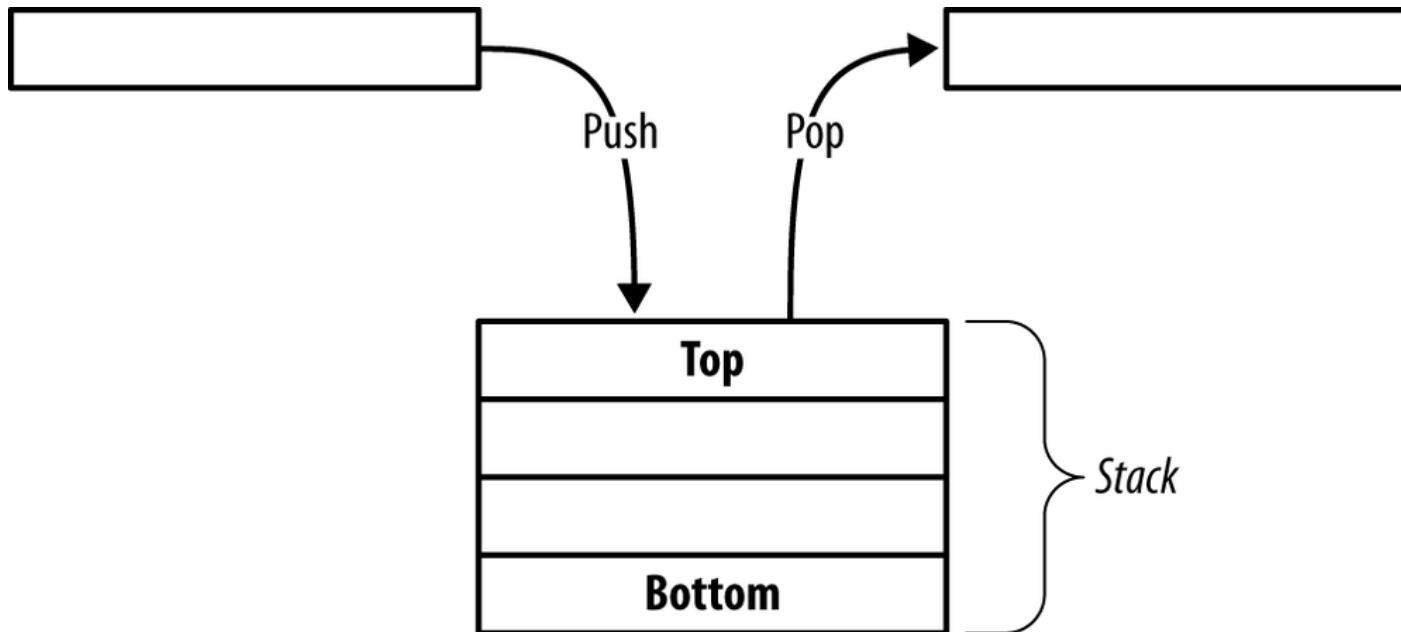
44 33 22

Программа

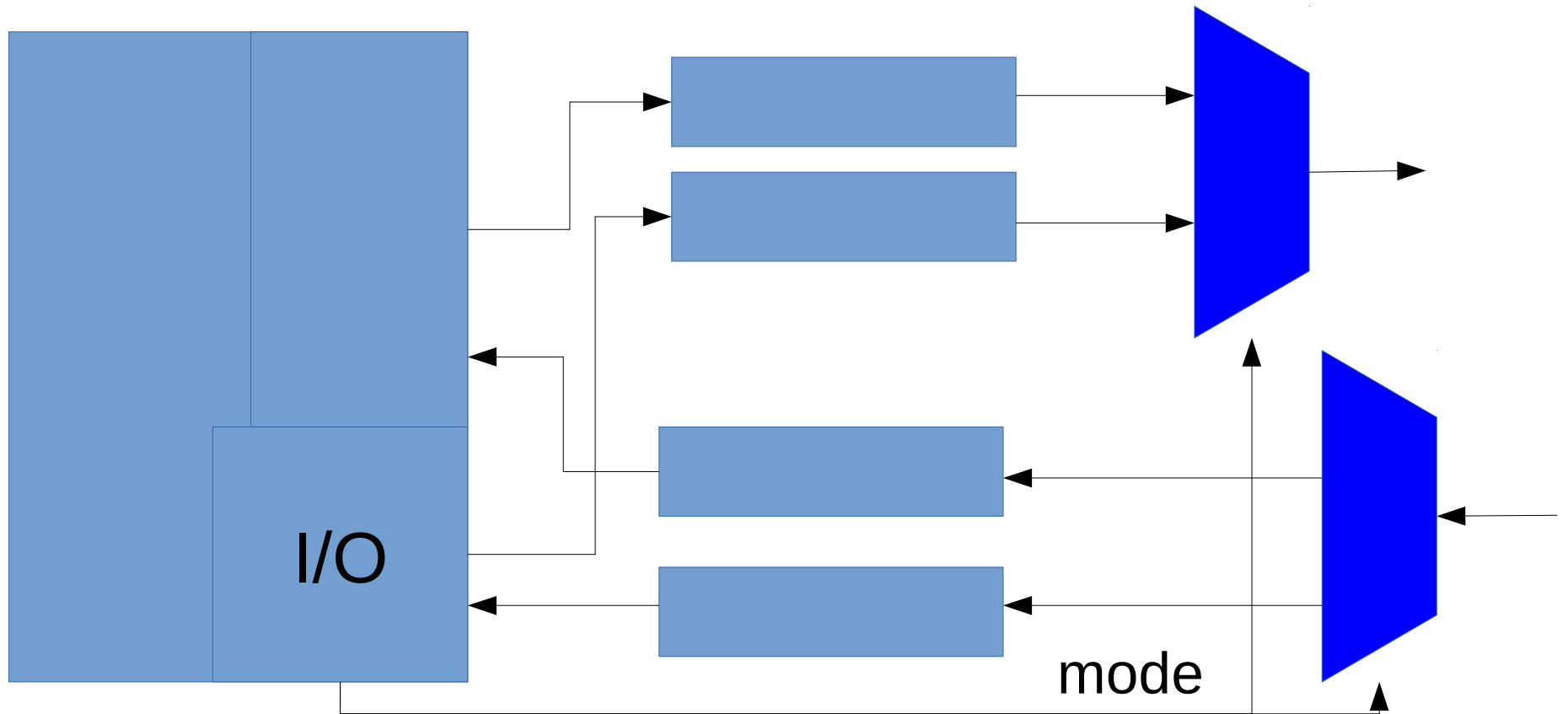
99[13;01out 15;66 out 13;00out ret]
00[99 scall halt]
00 run

Вывод

f



Мультиплексор



Программа 99[13;01out 15;66 out 13;00out halt]
00 run

Вывод: f

Планы

- **Буферизованный обмен данными с хост-машиной**
- **Разработка процессорного элемента матричного вычислителя**
- **Реализация на матричном сопроцессоре модели клеточного автомата игра жизнь Конвея**